



Unser Stadtblatt

Stadtamt

Christian Penn über die
aktuellen Ereignisse
Seite 02

Aktuelles

Neues Licht spart den
Gemeinden Kosten und CO2
Seite 7

Leben

Straßenfrühjahrsreinigung
2022
Seite 12

Service

Veranstaltungskalender
Seite 26



Eferding
SEIT 1222



Foto: Christian Peter Mayr, Fotografie

Bürgermeister Christian Penn

Liebe Eferdingerinnen! Liebe Eferdinger!

Die Tage werden länger, die Sonnenstrahlen intensiver- untrügliche Zeichen des zaghaft anbrechenden Frühlings. Umso mehr fallen Ihnen sicher auch die zahlreichen Häuser in unserer Innenstadt auf, die in neuem Glanz erstrahlen.

In den letzten Monaten wurde im Stadt- und Gemeinderat, ebenso wie in den Ausschüssen, intensiv beraten und gearbeitet. Da ist zunächst die Erstellung und mehrheitliche Beschlussfassung des Budgets für 2022 als wichtiger Meilenstein für die Finanzierung

der anstehenden Projekte zu nennen. Sehr intensiv wird auch an den anstehenden Projekten gearbeitet: Kinderbetreuung, Spielplatz Um-daschstraße, Eferdinger Geschichtenweg bzw. Lebensweg, Erneuerung der Straßenbeleuchtung, Vorbereitungen zur Neuerrichtung der Aufbahnhalle.

Auch die Feierlichkeiten zu unserem Stadtjubiläum nehmen nun konkrete Formen an. Das Buch „800 Jahre in 80 Persönlichkeiten“ geht demnächst in Druck und ist ab April erhältlich. Die Stadtschreiberin Frau Marlene Gözl hat ihre Ar-

beit aufgenommen und wird die Geschichten, die unsere Stadt bewegen, zu Papier bringen.

Gemeinsam mit der Abteilung Kultur des Landes OÖ und der OÖ Landes-Kultur GmbH wird an der „communale Eferding“ gearbeitet. Dieses neue Kulturformat mit dem Arbeitstitel „Utopie – Leben/Raum“ wird sicher auch ein besonderes Highlight unserer Jubiläumsfeierlichkeiten werden.

Die Planungen zu unserem Stadtfest von 14. bis 17. Juli 2022 werden in den nächsten Wochen finalisiert. Ganz besonders freut mich, dass uns im Rahmen unseres Stadtfestes Bundespräsident Dr. Alexander Van der Bellen auf meine Einladung hin besuchen wird. Ebenso freut mich, dass Landeshauptmann Mag. Thomas Stelzer sein Kommen zugesagt hat

Ich blicke zuversichtlich auf die nächsten Monate und hoffe sehr, dass wieder Veranstaltungen und somit auch mehr zwischenmenschliche Begegnungen möglich sind. Ich lade Sie ein, das vielfältige Veranstaltungsangebot zu nutzen und freue mich auf ein persönliches Zusammentreffen mit Ihnen.

Herzlichst

**Ihr/Euer Bürgermeister
Christian Penn**

Personalecke



**V.l.n.r. Bgm Christian Penn, Beatrix Knogler,
AL Mag. Johannes Kreinecker, BA**

PENSIONIERUNGEN KINDERGARTEN LUDLGASSE

Nach mehr als 38 Jahren im Kinderdienst wollen wir uns von unserer lieben Kollegin und Kindergartenleiterin Frau Beatrix Knogler verabschieden. Danke liebe Trixi für dein persönliches Engagement! Wir wünschen dir noch viele schöne Jahre in deinem wohl verdienten (Un-)Ruhestand.

Auch Frau Renate Gerhold hat nach vielen Jahren als Stützpädagogin ihre verdiente Pension angetreten. Liebe Renate! Auch dir wünschen wir noch eine wunderschöne Zeit, die du hoffentlich genießen wirst!

NEUE LEITERIN

Kindergarten Ludlgasse

Als Nachfolgerin von Frau Knogler dürfen wir heute Frau Ingrid Wegmaier vorstellen. Frau Wegmaier ist bereits seit September 2001 bei der Stadtgemeinde als Pädagogin tätig. Seit 2008 war sie zusätzlich auch die Stellvertretende Kindergartenleiterin. Liebe Ingrid, für deine neue, herausfordernde Aufgabe wünschen wir dir viel Erfolg!

NEUE STÜTZPÄDAGOGIN

Kindergarten Ludlgasse

Seit 01.03.2022 dürfen wir Frau Iris Haderer in unserem Team im Kindergarten willkommen heißen. Sie wird als Stützpädagogin den Kindergarten mit ihrer Erfahrung bereichern und einen wesentlichen Beitrag zur Betreuung unserer Kleinsten leisten.

AUSTRITT AMT

In der Bauabteilung müssen wir uns von Frau Katja Göttfert verabschieden. Nach 5 Jahren im Amt hat sie sich neuen Herausforderungen gestellt. Wir wünschen dir, liebe Katja, alles Gute für deine Zukunft und viel Erfolg bei deiner neuen Arbeit!

VORSTELLUNG

Diana Weissenböck

Nach langjähriger Tätigkeit beim Landesgericht Linz (30 Jahre/Bereich Verwaltung), freue ich mich nun, dass ich seit 10. Jänner 2022 zum Team beim Stadtamt Eferding (Wahlen, Umwelt, Gesunde Gemeinde) gehöre. Zusammen mit meinem Mann und unseren beiden Kindern leben wir in einem Einfamilienhaus in St. Marienkirchen an der Polsenz. In meiner Freizeit halte ich mich gerne im Garten auf – einfach um das Leben zu genießen, betreibe gelegentlich Sport und lade gerne Freunde zum Grillen ein. Mein Lebensmotto: „Jeder Tag ist ein Geschenk“

VORSTELLUNG

Matthias Sefciuk, BSc

Mein Name ist Matthias Sefciuk, ich bin 31 Jahre alt und komme aus Linz. Ich bin verheiratet und habe ein Kind. Private und berufliche Veränderung gehen oft einher. Mit meinem Umzug nach Hinzenbach freue ich mich schon sehr die Gemeinde Eferding kennenzulernen und die spannende Tätigkeit in der Bauabteilung antreten zu dürfen. Meine Aufgabengebiete sind der Straßenbau und die Betreuung der gemeindeeigenen Liegenschaften.



Stadtrat Sebastian Illibauer berichtet aus seinem Ressort:

Es hat sich in den ersten Wochen im neuen Ausschuss für Jugend, Sport, Freizeit, Familien und Integration einiges getan. So wurde in der ersten Sitzung über diverse Thematiken beraten. Neben der Neugestaltung des Spielplatzes in der Umdaschstraße, der Anpassung der Sportförderrichtlinien, der Tarifordnung für das Erlebnisbad und einer Jugendtaxi-App, wurde auch über eine Förderung für die neuen KlimaTickets für Studenten beraten. Wichtig war für den Ausschuss auch die Neugestaltung und Renovierung des bestehenden „Eferdinger G'schichtnweg's“.

Der G'schichtnweg besteht nun seit 15 Jahren und diese gingen nicht spurlos an ihm vorbei, daher benötigt dieser dringend eine Auffrischung. Wir betrachten diesen Weg als wichtige Lernstätte für Schulkinder und Familien. Diese können hier spielerisch vieles über die Geschichte und die Sehenswürdigkeiten der Stadt lernen und so manches entdecken. Unter der Leitung von Ingrid Gumpelmaier-Grandl und vielen eingebrachten Ideen aus dem Ausschuss, wird dieses Jahr eine notwendige Attraktivierung durchgeführt.

Weiters fanden im vergangenen Jahr mit Hilfe des Vereins Wohnplattform „Bleib-Steh-Cafe's“ statt, bei denen die direkten Anwohner der Spiel- und Sportplatzfläche in der Umdasch-

straße, den Vertretern der Stadtgemeinde ihre Ideen, Wünsche und Anregungen, aber auch Problemsituationen kundtun konnten. Aus diesen rund 70 Stellungnahmen wurde ein umfassender Bericht erstellt, auf welchem die Pläne und Konzepte zur Neugestaltung aufsetzen. Die Einbindung aller direkten Anwohner ist der Stadtgemeinde Eferding sehr wichtig.

Bei den beiden Themen Spielplatz Umdaschstraße und G'schichtnweg sind die Grundsatzbeschlüsse im Gemeinderat gefasst worden. Die Detailplanung erfordert noch einige Arbeit und Abstimmung. Die Finalentwürfe werden nun erstellt und im Ausschuss noch einmal diskutiert. Anschließend sollte einer zeitnahen Umsetzung nichts mehr im Wege stehen.

Studenten mit Hauptwohnsitz in Eferding können nun auch, wie bereits bei der Semesternetzkarte üblich, mit dem neuen KlimaTicket einen Förderantrag je Semester stellen. Zu Beginn des Wintersemesters werden neben dem erforderlichen Förderantrag ein Beleg über den Kauf des Tickets benötigt. Anschließend werden die ersten max. €75,00 ausbezahlt. Im Sommersemester ist nur mehr die Nachreichung der Inskriptionsbestätigung notwendig. Ein weiterer Förderantrag muss nicht noch einmal gestellt werden.

In den vergangenen Wochen erreichten mich einige Nachrichten zu der ungünstigen Wassersituation bei der Erholungsfläche „Alte Aschach“. Die Pläne für die Fläche wurden in der letzten Gemeinderatsperiode erstellt, diese benötigen nun leichte Anpassungen. Ich möchte dazu klar sagen, dass wir hierfür bereits mit dem zuständigen Planer eine entsprechende Lösung erarbeiten. Die Erholungsfläche ist ohnehin noch nicht vollständig fertiggestellt. Zu den Eröffnungsfeierlichkeiten im Frühjahr soll sie in sattem Grün erstrahlen und die Problemstellen werden bereinigt sein.



Foto: Sebastian Illibauer

Stadtrat DI (FH) Heinz Petrovitsch berichtet aus seinem Ressort:



Foto: DI (FH) Heinz Petrovitsch

Am 18.12.2021 und 22.01.2022 fand im Gebäude der Feuerwehr Eferding die Aktion „Impfen ohne Anmeldung“ statt. Diese Aktionen wurden von Gesundheitsstadtrat DI (FH) Heinz Petrovitsch für alle 4 Gemeinden mit dem Verein Zukunftsraum organisiert. In dem Verein Zukunftsraum Eferding sind Personen der Gemeinden Eferding, Hinzenbach, Puppung und Fraham, mit dem Ziel die interkommunale Zusammenarbeit zu verstärken, vertreten. Obmann dieses Vereins ist Klaus Rechberger-Bugner aus Fraham, der selbst auch aktiv an den Impfaktionen teilnahm. Die Mitglieder des Ausschusses für Gesundheit, Katastrophenschutz und Feuerwehr Dr. Helga Schachinger und Karin Pfabl unterstützten die Aktionen ebenso tatkräftig. Alle Bürgermeister der Zukunftsraumgemeinden stellten sich auch mit einer Stärkung der beteiligten Personen ein.

Ein großer Dank ist den 6 Eferdinger Ärztinnen und Ärzten auszusprechen, die neben ihren Impfangeboten in den Ordinationen zusätzlich hier ebenfalls mitarbeiteten, um die Impfquote zu erhöhen.

Die Feuerwehr Eferding unter der Leitung des Kommandanten HBI Johannes Edtmayr stellte neben den Räumlichkeiten auch den nötigen Ordnerdienst. In Summe halfen 14 Personen der Feuerwehr mit, einen geregelten Ablauf einzuhalten. Bei diesen Aktionen wurde dem alten Namen Spritzenhaus ein neuer Sinn gegeben. Man kann stolz auf diese Feuerwehr sein, die auch bei diesen Aktionen gerne mitgeholfen hat. Der Kommandant freut sich über weitere Personen, die bei der Feuerwehr zum Wohle der Eferdinger tätig sein wollen. Interessierte können sich gerne unter office@feuerwehr-eferding.at melden.

Besten Dank an die Stadtapotheke Eferding – Mag. pharm. Alexander Rizy, die uns viele der zur Impfung nötigen Hilfsmittel wie Pflaster, Desinfektionsmittel, Handschuhe usw. kostenlos zur Verfügung stellte.

Viele Personen nutzten speziell den ersten Termin, um ihre 3. Impfung einfach und unbürokratisch abzuholen. Der erste Termin wurde sehr gut angenommen, beim zweiten Termin war noch Platz für Impfwillige. Diese Angebote sind aktuell auf der Homepage der Stadt Eferding zu finden.



Stadträtin LAbg. Mag.a Astrid Zehetmair berichtet aus ihrem Ressort:



Foto: Christian Peter Mayr Fotografie

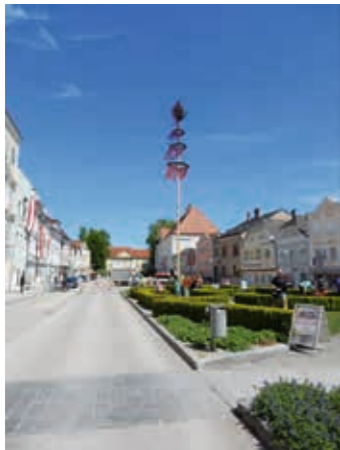


Foto: Mag. Birgit Reuscher

Auch wenn wir den Beginn unseres Jubiläumsjahres bereits mit der Absage der Lasershow zu Silvester starten mussten und auch der Landesnarrenumzug nicht stattfinden konnte, sind wir nun zuversichtlich, dass die geplanten Veranstaltungen stattfinden können.

Viele Vereine und Organisationen leisten im Zuge der 800-Jahr-Feier einen Beitrag im Veranstaltungskalender. Einige von ihnen feiern selbst heuer ihr Jubiläum, planen eine Sonderausstellung oder starteten mit einer Veranstaltungsreihe in das Jahr 2022. Wir begrüßen Frau Mag. Marlene Gözl sehr herzlich in Eferding. Sie hat ihre Tätigkeit als Stadtschreiberin mit 1. März 2022 begonnen und wird in den nächsten acht Monaten in der Stadt unterwegs sein und mit den Eferdingerinnen und Eferdingern ins Gespräch kommen. Ihre Beiträge werden Sie auf der Homepage der Stadt Eferding www.eferding.at sowie auf der Schautafel im Erdgeschoss des Stadtamtes lesen können. Auf ihrem Instagram-Account ist die Stadtschreiberin ebenfalls aktiv.

Wie Sie im Veranstaltungskalender sehen, wird am 1. Mai in Eferding der Maibaum mit einem Maibaumfest aufgestellt. Einen Tag zuvor am Samstag, dem 30. April wird auch in Linz der Maibaum aufgestellt und der kommt heuer aus Eferding! Begleitet

vom Festzug wird der Maibaum um 16 Uhr aufgestellt. Um 18 Uhr findet der Empfang des Linzer Bürgermeisters im Rathaus statt.

Die Stadtgemeinde hat hierfür ein Kontingent an Plätzen erhalten und verlost nun 3x2 Karten für den Empfang im Alten Rathaus in Linz. Senden Sie dazu bitte eine E-Mail an gemeinde@eferding.at mit dem Betreff „Maibaum Linz“ und Sie nehmen an der Verlosung teil, die Gewinner werden schriftlich verständigt.

Der Eferdinger Gemeinderat hat sich mehrheitlich für die Renovierung des G'schichtenweges sowie die Neugestaltung eines Lebensweges entschieden. Entlang von acht Stationen werden Persönlichkeiten, die im Buch „800 Jahre in 80 Persönlichkeiten“ genannt wurden im öffentlichen Raum dargestellt.

Dieser Rundgang, der an den schönsten Plätzen in Eferding vorbeiführt richtet sich insbesondere an kulturhistorisch Interessierte und zeigt die Stadt von ihrer besten Seite. Abgerundet wird das Angebot durch den Eferdinger G'schichtenweg, der insbesondere für Familien mit Kindern bzw. Schulklassen attraktiv ist.

Neues Licht spart den Gemeinden Kosten und 43 Tonnen CO2



Foto: Energiegenossenschaft Region Eferding eGen

v. l. n. r. Bürgermeister Wolfgang Kreinecker (Hinzenbach), Vizebürgermeisterin Ramona Frandl (Aschach), Bürgermeister Harald Schick (Fraham), Energie-Stadtrat Gerhard Uttenthaller (Eferding), Peter Schenk (Projektleiter Eferding), Susanne Kreinecker (Obfrau Energiegenossenschaft Region Eferding), Bürgermeister Christian Penn (Eferding)

„Zusätzlich zur hohen Energieeffizienz mit einer Verbrauchsreduktion von bis zu 70 Prozent bietet die LED-Beleuchtung weitere Vorteile“, so Susanne Kreinecker, Obfrau der Energiegenossenschaft Region Eferding. „Die Ausleuchtung ist besser und die Leute fühlen sich sicherer. Und auf die Lampen besteht eine Garantie von zehn Jahren“, berichtet Peter Schenk, der für das Projekt in der Stadtgemeinde Eferding verantwortlich war. Bürgermeister Wolfgang Kreinecker aus Hinzenbach und Bgm. Harald Schick aus Fraham freuen sich über viele Rückmeldungen von zufriedenen Bürgern, die sie mittlerweile erhalten haben. „Das Licht wird nur dorthin gelenkt, wo man es braucht. Den Leuten scheint das Licht jetzt nicht mehr in ihre Gärten oder an ihre Hausfassaden, sondern direkt auf den Gehsteig beziehungsweise auf die Straße. Zudem wird die Beleuchtung um 22 Uhr etwas abgesenkt.“

Die Wichtigkeit des LED-Projektes im Sinne der Nachhaltigkeit betont Christian Penn, Bürgermeister von Eferding:

„So werden Energieressourcen geschont und die Lichtverschmutzung wird deutlich reduziert.“ Das gemeindeübergreifende Projekt, an dem sich Eferding, Hinzenbach, Fraham und Aschach beteiligten, wurde im Rahmen einer Maßnahme der Klima- und Energie-Modellregion (KEM) Eferdinger Land umgesetzt und über die Energiegenossenschaft in Form einer gemeinsamen Ausschreibung koordiniert. „Der wesentliche Vorteil dieses Gemeinschaftsprojekts liegt in der Kostenersparnis von mehr als 30 Prozent für die Ausschreibung und rund zehn Prozent der Materialkosten“, erklärt Susanne Kreinecker. „Mit dem so gesparten Geld kann wieder in andere Vorhaben in den Gemeinden investiert werden.“

Bereits 2017 wurde ein derartiges Projekt in der KEM Eferdinger Land durchgeführt. Beteiligt waren die Gemeinden Popping, Eferding, Hartkirchen, Prambachkirchen, St. Marienkirchen und Buchkirchen. Damals wurden insgesamt 740 Straßenlaternen auf LED umgestellt.



Verbesserte Fahrpläne und noch mehr Angebot in der Region Eferding



Foto: OÖVV-Postbus

Seit 12. Dezember 2021 gibt es neue Fahrpläne im OÖVV Regionalbusverkehr. Die Linie 670 stellt auch künftig das Rückgrat des öffentlichen Busverkehrs entlang des Donau-Südufers nach Linz dar. Die Verbindungen werden hier deutlich verdichtet und die Linie zwischen Engelhartzell und Passau wird verlängert. Verbessert werden auch die Linien 660 und 664 zwischen Eferding und Wels. Durch die Verlängerung der Linie 201 nach Eferding ist das Eferdinger Becken künftig besser mit dem Raum Feldkirchen-Ottensheim verbunden. Zudem werden die Schulverbindungen zu den Höheren Schulen nach Wels, Grieskirchen, Neufelden bzw. Rohrbach, Wilhering und Dachsberg weiter optimiert.

Mehr Fahrkomfort mit neuen und modernen Bussen Auf den auch künftig weitestgehend von der Österreichischen Postbus AG sowie den Firmen Hehenberger, Sabtours und Welser betriebenen Buslinien im Bereich Eferding kommen rund 40 neue, abgasarme, klimatisierte und barrierefreie Regionalbusse zum Einsatz. Die Fahrgäste genießen einen höheren Komfort, einen angenehm temperierten Fahrgastraum sowie automatische Haltestellenanzeigen und -ansagen. Dank Niederflurtechnik ist ein leichtes sowie rasches Ein-

und Aussteigen auch für mobilitätseingeschränkte Personen möglich. Die Fahrkarten können in den neuen Fahrzeugen bargeldlos mit Bankomat- oder Kreditkarte sowie kontaktlos mittels NFC bezahlt werden. Kostenloser WLAN Internetzugang sowie USB-Anschlüsse bei den Sitzplätzen verbessern die mobile Kommunikation während der Fahrt.

DIE WICHTIGSTEN ÄNDERUNGEN

AB 12. DEZEMBER 2021:

- Neue, stündliche Verbindung von Eferding über Aschach und Feldkirchen nach Linz (Linie 201).
- Ausbau der Linie 670 nach Linz:
- Mehr Fahrten zur Hauptverkehrszeit
- Direktverbindungen zur Johannes Kepler Universität in Linz
- Fährt nun weiter nach Passau
- Neuer Regionalbusknoten beim Schulzentrum in Eferding mit Anschluss zu weiterführenden Linien.
- Mehr Kapazitäten für den Schülertransport.

Fahrpläne liegen im Bus, bei den Verkehrsunternehmen und am Gemeindeamt auf. Sie können auch im OÖVV Kundencenter angefordert werden:

Volksgartenstraße 22, Linz

Tel.: 0732/66 10 10 66, www.ooevv.at

LINIE 204

Streckenverlauf:

Eferding – Puppig – Aschach/Donau – Neufelden – Rohrbach

- Direkte Verbindung zu den Höheren Schulen in Neufelden bzw. Rohrbach.
- Frühverbindung bis Rohrbach bzw. Neufelden.
- In der Gegenrichtung neue Verbindung ab Rohrbach um 13.45 Uhr bzw. ab Neufelden um 16.30 Uhr bis Eferding.

LINIE 660

Streckenverlauf:

(Aschach an der Donau – Puppig –) Eferding – Wallern – Wels KJ

- An Werktagen Richtung Wels 13 stündliche Verbindungen zwischen 5.32 Uhr und 18.32 Uhr, an Wochenenden im Zweistundentakt.
- Auch in der Gegenrichtung stündliche Abfahrten ab Wels KJ zwischen 5.38 Uhr und 19.28 Uhr.
- Neue Linienführung über Bad Schallerbach-Wallern.
- Zur Hauptverkehrszeit fahren zusätzlich über die B134 Richtung Wels 2 und Richtung Aschach 4 Eilkurse.

LINIE 661

Streckenverlauf:

Eferding – St. Marienkirchen – Pollham – Grieskirchen

- Neue, an die Zeiten der Höheren Schulen in Grieskirchen abgestimmte Schulverkehrslinie.

LINIE 663

Streckenverlauf:

Eferding /Aumühle – Dachsberg Gymnasium – Prambachkirchen

- Spätere Abfahrten für den Schülertransport nach Dachsberg.
- Mehr Verbindungen im Schüler-Heimreiseverkehr ab Dachsberg.

LINIE 664

Streckenverlauf:

Eferding – Fraham – Scharten – Buchkirchen – Wels

- 11 stündliche Verbindungen zwischen 5.15 Uhr und 18.52 Uhr.
- In der Gegenrichtung 10 Verbindungen ab Wels vom Kaiser-Josef-Platz bzw. vom Hauptbahnhof zwischen 6.36 Uhr und 18.48 Uhr nach Eferding.
- Am Samstag fünf Verbindungen im Zweistundentakt.

LINIE 665

Streckenverlauf:

Eferding – Hinzenbach – Stroheim

- Bessere Abstimmung an Schulendzeiten.

LINIE 670

Streckenverlauf:

Linz – Wilhering – Alkoven – Eferding – Hartkirchen/Aschach/St. Agatha/Engelhartzell – Passau

- Optimierte Anschlüsse.
- Starker Ausbau: 20 stündliche bzw. halbstündliche Verbindungen an Werktagen von Linz und Hartkirchen zwischen 6.51 Uhr und 19.41 Uhr.
- In der Früh zwei neue Direktverbindungen ab Eferding zur Johannes-Kepler-Universität in Linz.
- Auch am Wochenende zweistündliche Verbindungen ab Linz nach Eferding, Hartkirchen, St. Agatha und Engelhartzell.
- Neue Direktverbindung von Linz über Eferding nach Passau.

Die aktuelle Fahrplanauskunft in Echtzeit ist in der OÖVV INFO App ersichtlich. Tickets sind in der OÖVV INFO App, direkt im Bus oder im OÖVV Kundencenter erhältlich.



Premiere für die communale Oberösterreich in Eferding

Das Land Oberösterreich hat ausgehend vom neuen OÖ. Kulturleitbild seine großen, zentralen Veranstaltungsformate neu konzipiert. Ziel ist es, im Sinne einer aktiven Kultur- und Kunstvermittlung flexible Formate zu kreieren, die auf den Erfahrungen der Landesausstellungen aufbauen, und diese verstärkt mit der zeitgenössischen Kulturarbeit vernetzen. Ab 2022 wird es zwei neue Formate geben: communale Oberösterreich und OÖ KulturEXPO. Bei beiden neuen Formaten steht ein interdisziplinäres Programm künstlerischer und kultureller Aktivitäten im Mittelpunkt.

Im Zentrum der communale Oberösterreich stehen einerseits Kulturprojekte an der Schnittstelle zwischen Kultur und Gesellschaft, andererseits der CAMPUS communale, als ein Ort des gesellschaftlichen Miteinanders und neuer Ideen, als Ort der Vermittlung, zum Experimentieren und Ausprobieren. Die inhaltliche Ausrichtung der communale ist immer auf den jeweiligen Veranstaltungsort selbst bezogen.

Die erste communale findet 2022 in Eferding zum Generalthema „Utopie – Leben / Raum“ (Arbeitstitel) statt. Startschuss ist im Sommer rund um die Jubiläumsfeierlichkeiten. Unter anderem sollen dabei geeignete öffentliche Flächen in der (Innen-) Stadt künstlerisch bespielt werden, mit dem Ziel, Zentren innovativ neu zu beleben. Im Vordergrund stehen die Zusammenarbeit mit lokalen Gemeinschaften sowie ein Kulturvermittlungsangebot mit Fokus auf die Bereiche gesellschaftliches Lernen und politische Bildung. Die communale Eferding wird in Zusammenarbeit der Abteilung Kultur des Landes OÖ und der OÖ Landes-Kultur GmbH organisiert.

Freizeitfläche an der Alten Aschach – Eröffnungsfeier am 14. Mai 2022



Die Ausgestaltung der Freizeitfläche Alte Aschach konnte im Dezember 2021 nicht mehr ganz abgeschlossen werden. Aufgrund der guten Witterung konnte zwar der FunCourt noch aufgestellt werden, jedoch wurden die Verlegung des Kunstrasens, die Aufstellung der Sitzgelegenheiten und letzte Ausgestaltung der Freizeitfläche auf das Frühjahr 2022 verschoben. Diese Arbeiten werden bis Ende März 2022 erfolgen.

Schon jetzt möchten wir sie zur Eröffnungsfeier am Samstag, 14. Mai 2022 einladen.

Dieses Projekt wurde aus Mitteln des Europäischen Fonds für regionale Entwicklung und des Landes Oö kofinanziert und von der Regionalmanagement Oö GmbH begleitet.



Antrag fürs Semester- oder KlimaTicket für Studierende Sommersemester 2022

Die Stadtgemeinde Eferding gewährt für Studierende mit Hauptwohnsitz in Eferding auf Antrag eine Förderung zum Ankauf eines Tickets für den öffentlichen Verkehr am Studienort.

Das Förderansuchen ist unter Vorlage eines Lichtbildausweises mit den erforderlichen Nachweisen beim Stadtamt Eferding (2. Stock, Zi. 2.10) im laufenden Semester zu stellen. Eine Förderung eines bereits absolvierten/abge- laufenen Semesters ist nicht möglich.

DABEI SIND FOLGENDE RICHTLINIEN VORGEGEBEN:

1. Als Förderhöhe werden 50 % der Kosten für die Benutzung von öffentlichen Verkehrsmitteln, jedoch maximal € 75,00 pro Semester ausbezahlt.
2. Die Förderung wird nur jenen Studierenden gewährt, die per Stichtag 31.03. (Sommersemester) bzw. 31.10. (Wintersemester) des Studienjahres ihren Hauptwohnsitz in der Gemeinde Eferding haben und dieser für die Dauer der Inanspruchnahme des Semestertickets bzw. KlimaTickets aufrecht bleibt. Bei Aufgabe des Hauptwohnsitzes innerhalb dieser Frist ist die Förderung zur Gänze zurückzuzahlen.
3. Die Förderung wird je Studiensemester gewährt und kann längstens bis zum vollendeten 26. Lebensjahr bezogen werden.
4. Die Förderung wird an Studenten und Studentinnen ausbezahlt, die an einer Universität, Hochschule, Fachhochschule oder Pädagogischen Hochschule im In- oder Ausland studieren.
5. Dem Förderansuchen ist die Inskriptionsbestätigung sowie eine Kopie des Semestertickets bzw. KlimaTickets oder die Zahlungsbestätigung beizulegen.
- 5a. Bei Einreichungen mit einem KlimaTicket ist eine Inskriptionsbestätigung im 2. Semester vorzulegen.



Das Antragsformular erhalten
Sie auf der Homepage der
Stadtgemeinde Eferding:
[www.eferding.at/Bürgerservice/Dienstleistungen/Formulare/Förderungen - Richtlinien.](http://www.eferding.at/Bürgerservice/Dienstleistungen/Formulare/Förderungen-Richtlinien)

Telefonische Auskünfte erhalten
Sie von Frau Obermayr unter
07272 5555 1214 oder
bettina.obermayr@eferding.at



Künstlerisches Schaffen in der VS Süd



Foto: VS Eferding Süd

Am Bild: Direktorin Martina Dallinger und Künstlerin Evelyn Kreinecker mit Schülerinnen und Schüler der VS Süd Eferding

In einem Schulprojekt setzten sich die Schüler innen und Schüler der Volksschule Eferding Süd mit den Bildern des Eferdinger Malers Aloys Zötl auseinander. Zötl ist heute bekannt für seine surrealen Kunstwerke. Inspiriert von den fantastischen Tierwesen malten die Kinder bunte Zeichnungen. Die Künstlerin Evelyn Kreinecker begleitete die Aktion und fügte die Bilder zu einer digitalen Collage zusammen. Großformatig gedruckt entstand so ein gemeinsames Werk über dem Eingang der Schule. „Alle sind begeistert vom farnefrohen Bild für unsere Schule“, berichtet Direktorin Martina Dallinger.

Straßenfrühjahrsreinigung 2022

Die Stadtgemeinde Eferding beabsichtigt je nach Witterung, das Streugut von den Gemeindestraßen ab 21. März 2022 zu entfernen. Die Liegenschaftseigentümer werden daher gebeten, den Gehsteig vor ihrer Liegenschaft bis zu diesem Tag zu säubern.

Ferienpassaktion 2022

Die Zukunftsraumgemeinden Eferding, Fraham, Hinzenbach und Popping möchten auch heuer wieder einen Ferienkalender 2022 gestalten. In gewohnter Weise wurden wieder alle Vereine und Institutionen von Ferienpassaktionen angeschrieben, mit der Bitte, sich wieder am Ferienpass zu beteiligen. Gerne können neue Ideen oder Veranstaltungen für den Ferienkalender 2022 bis 7. April 2022 bei Fr. Obermayr (E-Mail: bettina.obermayr@eferding.at) abgegeben werden.

Fundamt Eferding – Wir haben vielleicht genau das, was Sie suchen!

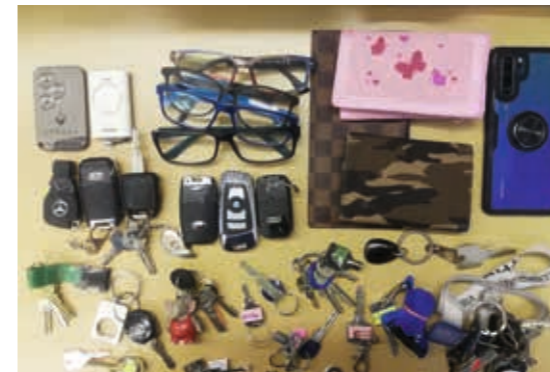


Foto: Symbolbild Stadtgemeinde Eferding

SIE HABEN ETWAS VERLOREN?

Alle bei der Gemeinde abgegebenen Fundgegenstände werden auf der österreichweiten Fundseite unter www.fundamt.gv.at registriert. Auf dieser Homepage können Sie gezielt nach Ihren verlorenen Gegenständen suchen.

SIE HABEN ETWAS GEFUNDEN?

Dann sind Sie verpflichtet, Gegenstände, die an Wert besitzen, umgehend beim Fundamt abzugeben.

Kontakt:

Fundamt Stadtgemeinde Eferding:
Annemarie Hehenberger
Rathaus Stadtplatz 31, 2. Stock, Zi.2.15
annemarie.hehenberger@eferding.at
07272/5555-1212

Hier unsere Zeiten des Parteienverkehrs:
Montag bis Freitag: von 8.00–12.00 Uhr
Zusätzlich Dienstag: von 14.00–18.00 Uhr

FUNDAMT – FUNDGEGENSTÄNDE

am Gemeindeamt
www.fundamt.gv.at





Eintragungsverfahren Volksbegehren



Foto: iF/epic/VNS 00

Von **Montag, 2. Mai bis einschließlich Montag, 9. Mai 2022** findet das Eintragungsverfahren für folgende Volksbegehren statt:

„Arbeitslosengeld RAUF!“

„NEIN zur Impfpflicht“

„Bedingungsloses Grundeinkommen umsetzen!“

„Impfpflichtabstimmung: NEIN respektieren!“

„Mental Health Jugendvolksbegehren“

„Stoppt Lebertransportqual“

„Rechtsstaat- & Antikorruptionsvolksbegehren“

Die Stimmberechtigten können **in jeder Gemeinde** in den Text samt Begründung der Volksbegehren Einsicht nehmen und ihre Zustimmung zu einem oder zu mehreren Volksbegehren durch **einmalige eigenhändige Eintragung ihrer Unterschrift auf dem von der Gemeinde zur Verfügung gestellten Eintragungsformular** erklären.

Die Eintragung muss nicht auf einer Gemeinde erfolgen, sondern kann auch online getätigt werden (www.bmi.gv.at/volksbegehren). Stimmberechtigt ist, wer am letzten Tag des Eintragungszeitraums (9. Mai 2022) das Wahlrecht zum Nationalrat besitzt (österreichische Staatsbürgerschaft, Vollendung des 16. Lebensjahres, kein Ausschluss vom Wahlrecht) und zum Stichtag 28. März 2022 in der Wählererevidenz einer Gemeinde eingetragen ist.

BITTE BEACHTEN:

Personen, die bereits eine Unterstützungserklärung für diese Volksbegehren abgegeben haben, können **keine** Eintragung mehr vornehmen, da eine getätigte Unterstützungserklärung bereits als gültige Eintragung zählt.

Eintragungen können an nachstehend angeführten Tagen und zu folgenden Zeiten, am **Stadtamt Eferding, Stadtplatz 31, 4070 Eferding, 2. Stock, Zi. Nr. 2.14** vorgenommen werden:

Montag, 2. Mai 2022 von 8.00–16.00 Uhr

Dienstag, 3. Mai 2022 von 8.00–20.00 Uhr

Mittwoch, 4. Mai 2022 von 8.00–16.00 Uhr

Donnerstag, 5. Mai 2022 von 8.00–20.00 Uhr

Freitag, 6. Mai 2022 von 8.00–16.00 Uhr

Samstag, 7. Mai 2022 von 8.00–12.00 Uhr

Sonntag, 8. Mai 2022 GESCHLOSSEN

Montag, 9. Mai 2022 von 8.00–16.00 Uhr

Online können Sie eine Eintragung bis zum letzten Tag des Eintragungszeitraumes (9. Mai 2022), 20.00 Uhr, durchführen.

Anmeldung Polytechnische Schule Eferding



Foto: PTS Eferding

In nächster Zeit steht für viele Schülerinnen und Schüler wieder die Entscheidung an, welche Schule sie nach der 8. Schulstufe besuchen sollen.

Da für die berufliche Weiterbildung immer wieder ein positiver Abschluss der 9. Schulstufe gefordert wird, sollte diese Entscheidung vorausschauend getroffen werden.

Das Ziel der PTS ist die Unterstützung jener Schülerinnen und Schüler, die nach der Schulpflicht einen Beruf erlernen oder die Aufnahmekriterien für eine weiterführende Schule erreichen wollen.

Im Vordergrund stehen die gezielte Orientierung und Vorbereitung für den künftigen, noch zu wählenden Ausbildungsweg.

Die **Anmeldung für das Schuljahr 2022/23 beginnt nach den Semesterferien** und ist persönlich, per Post, per Mail oder an der derzeit besuchten Mittelschule möglich. Anmeldeformulare liegen ab Februar an der jeweiligen MS auf und sind auch auf der Homepage (www.pts-eferding.at) verfügbar.

NÄHERE INFORMATIONEN

erhalten Sie von der Schulleitung der PTS Eferding (Fr. Gabriele Porod, Tel. 072727/5576) oder auf der Homepage (www.pts-eferding.at).





Neuigkeiten aus der Stadtbücherei

Das Jahr 2021 hat wieder deutlich aufgezeigt, wie wichtig Bibliotheken in der Pandemie sind. Mit über 39.000 Entlehnungen wurde durchschnittlich fast jede Minute ein Medium entlehnt. Dabei waren Toniefiguren die Dauerbrenner. Mittlerweile ist die Auswahl auf 150 verschiedene Hörfiguren angewachsen.



SAMENBIBLIOTHEK EFERDING:

Der erdige Jahresbeginn im Schaufenster der Stadtbücherei geht weiter mit Pflanzensamen, denn wir möchten mit einer Samenbibliothek EFERDING nach 800 Jahren ein bisschen wilder und bunter machen.

Sammelt und bringt eure Blumensamen und tauscht sie in der Bibliothek!



Homepage www.eferding.bvoe.at
 Medienrecherche www.biblioweb.at/SBeferding
 Besuchen Sie uns auch auf Facebook und Instagram!



UNSERE GEPLANTEN VERANSTALTUNGEN IM FRÜHLING – HERZLICHE EINLADUNG:

23. UND 25. MÄRZ:

Bilderbuchflohmarkt zum Österreichischen Vorlesetag

Der Bürgermeister liest am **25. März um 16.00 Uhr** anlässlich des Österreichischen Vorlesetages in der Stadtbücherei vor.

30. APRIL

Lange Nacht der BibliOÖthen in der Stadtbücherei:

- **18.00 Uhr Lesung mit Leonora Leitl** „Held Hermann“ – Zeitgeschichte neu und frisch erzählt
- **20.00 Uhr Krimnacht mit Thomas Baum** „Schwarze Sterne“

MINT MIT PFEFFER,

die beliebte Veranstaltungsreihe wird mit den 4 ausständigen Experimentierkursen nachgeholt.

Termine: jeweils Dienstag Nachmittag

26. April/17. Mai/31. Mai/14. Juni

16.00–17.00 Uhr bzw. 17.00–18.00 Uhr

Nur mit Anmeldung!

Bei Schönwetter sind wir wieder beim Schiferplatz-Flohmarkt am **15. MAI** vertreten, denn in den Lockdown-Zeiten wurden viele Medien aussortiert.

Öffnungszeiten der Stadtbücherei:

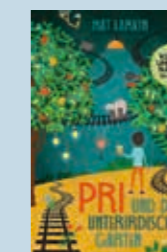
Mo 9.00–12.00 Uhr und 17.00–20.00 Uhr

Mi 16.00–19.00 Uhr, Fr 9.00–12.00 Uhr

und 15.00–18.00 Uhr

Wie immer freuen wir uns, wenn die Frühlings-Bestseller im Belletristik- und Krimisektor gleich nach dem Erscheinen in die Bücherei und zu unseren Kund*innen gelangen.

Im Stadtjubiläumsjahr möchte sich die Bibliothek der Natur in und um Eferding, sozusagen dem wilden EFERDING widmen. Es wird daher besonders viele Medien zum Thema Natur & Nachhaltigkeit geben:





Vierteilige Wanderkarte für die Donauregion in Oberösterreich



Foto: Tourismusverband Donau Oberösterreich



In vier Teilabschnitten zwischen Schärding/Passau und Waldhausen im Strudengau wird das Wanderwegenetz der oberösterreichischen Donauregion mit insgesamt 130 Wanderwegen detailliert im Maßstab 1:35.000 dargestellt.

Wandern in der Donauregion bedeutet, sich auf die Natur einzulassen und die unterschiedlichen Landschaftstypen entdecken. Von den bewaldeten Uferhängen im Oberen Donautal (Abschnitt 1) über die fruchtbaren Ebenen im Eferdinger und Linzer Becken (Abschnitt 2 und 3) und im Machland bis hin zu den schroffen Felsformationen im einst so gefürchteten Strudengau (Abschnitt 4): die atemberaubende Naturlandschaft gilt es, Schritt für Schritt zu

erobern und dabei zwischendurch unglaubliche Panoramablicke von oben auf den Fluss zu erspähen.

Das Wegenetz in der Donauregion in Oberösterreich besteht aus dem Weitwanderweg Donausteig, dessen Etappen sich von Passau über Linz bis Grein an beiden Flussufern erstrecken, 50 Donausteig-Runden ins Umland der Donau und zahlreichen weiteren regionalen Wanderwegen.

In der Karte finden sich Touren für unterschiedliche Anforderungen:

- Spazierwege/Themenwege (max. 2–4 km)
- Gemütliche Genusswanderungen (max. 8–12 km)
- Sportliche Tageswanderungen (12–18 km)

QR-Codes in der Karte verweisen zu Tourenbeschreibungen und GPS-Daten und weiterführenden Informationen auf Deutsch und Englisch. Die Wanderkarten wurden vom Tourismusverband Donau Oberösterreich herausgegeben sind als Set oder einzeln erhältlich.

Jetzt direkt am örtlichen Gemeindeamt abholen oder kostenlos bestellen unter:
 Tourismusverband Donau Oberösterreich www.donauregion.at



Gemeinsames Engagement für die Zukunft

Du wohnst im Bezirk Eferding oder in Buchkirchen bei Wels? Dann gehörst auch du zur LEADER-Region Eferdinger Land und bist eingeladen mitzuarbeiten, wenn es um die Zukunft der Region geht!

Gemeinsam wollen wir die Region in den nächsten Jahren noch lebens- und liebenswerter gestalten. Dafür ist es notwendig, deine Wünsche, Ideen und Vorstellungen zu kennen.

Mach mit bei unserem Fragebogen, welcher einen wesentlichen Teil bei der Erarbeitung unserer Lokalen Entwicklungsstrategie für die nächsten Jahre darstellt. Mit den Ideen der Bevölkerung bewerben wir uns wieder als LEADER-Region, um viele weitere Projekte in unserer Region umsetzen zu können.

Wir haben dein Interesse geweckt?

Scanne einfach den QR-Code oder öffne den Fragebogen über unsere Homepage www.regef.at

Die Umfrage ist bis **05. April 2022** offen.

Du möchtest lieber bei einem Themen-Workshop deine Meinung vor Ort vertreten? Super, dann melde dich für einen oder mehrere der folgenden Termine telefonisch oder per Mail an:

Jugendworkshop "Red mit!"	14.03.2022, 19:00 Uhr	Hoftaverne Hartkirchen
"Wertschöpfung steigern"	15.03.2022, 19:00 Uhr	Restaurant Brummeier, Eferding
"Natur und Kultur erhalten"	21.03.2022, 19:00 Uhr	GH Baumgartner, St. Marienkirchen (2-G-Regel!)
"Gemeinschaft stärken"	29.03.2022, 19:00 Uhr	GH Dieplinger, Popping
"Klimaschutz forcieren"	30.03.2022, 19:00 Uhr	GH Schartnerblick, Scharten



Wir sind gerne für dich da:

Regionalentwicklungsverband Eferding, LEADER-Region Eferdinger Land
 Linzer Straße 4, 4070 Eferding, Tel: 07272 / 69 7 99

Informationen auf www.eferdingerland.at und www.regef.at - Fragen an office@regef.at





Der Gelbe SACK/Tonne

Was gehört hinein und was nicht?

#richtigeentsorgung#recycling#wiederverwendung



Das darf rein

Kunststoffverpackungen

- Becher (Joghurt, Margarinebecher)
- Behälter (Duschbäder, Haarshampoo, Flüssigseifen)
- Cellophanverpackungen
- Geschäumte Verpackungen (Obst-, Gemüse-, Fleischtassen)
- Kunststoff-Deckel und -verschlüsse
- Kunststoff-Flaschen (Getränke, Wasch- oder Reinigungsmittel)
- Kunststoff-Formteile (Pralinen)
- Kunststoff-Tuben (Zahnpasta)
- Obsttassen
- Plastiksack
- Schaumstoffverpackungen
- Suppen- und Kaffeebeutel
- Styroporverpackungen und Verpackungschips
- Tiefkühlverpackungen
- Umreifungsbänder (Möbel- und Ziegelverpackungen)

Verpackungen aus Verbundstoffen

- (Verpackungen aus verschiedenen Materialien)
- Durchdrückpackungen (Medikamente, Kaugummi)
- Aluminium und Kunststoff (Kaffeebeutel)
- Tiefkühlverpackungen
- Milch- und Getränkepackerl

Verpackungen aus Textil

- Jutesäcke, Kartoffelsäcke
- Netze von Obst, Früchten, Zwiebeln, Erdäpfel

Verpackungen aus Holz

- Holzsteigen
- Holzvolle
- Tortenkisten
- Weinkisten
- Zigarrenkisten



Das darf nicht rein

Gegenstände, die weder eine Verpackung noch Teil einer Verpackung sind

- Blumentopf für Zimmerpflanzen
- Bodenbelag
- Feuerzeug
- Fliesen
- Folien aus der Landwirtschaft
- Gartenmöbel
- Gartenschlauch
- Kleidung
- Geschirr aus Keramik, Porzellan
- Keramikprodukte
- Kunststoffrohr (Installationsrohr)
- Haushaltsartikel aus Kunststoff
- Kinderspielzeug
- Einweggeschirr
- Kleine Plastikteile, die keine Verpackung sind (Kunststoffhülle, Heftumschlag)
- Kunststoffe aus dem Baubereich (Abdeckplane, Rohr)
- Kunststoff-Bekleidung (Gummistiefel, Regenmantel)

- Kunststoffe aus dem elektronischen Bereich (Elektrokabel, Steckdose)
- Kunststoffe aus dem medizinischen Bereich (Infusionszubehör)
- Kunststoff-Schüsseln, Körbe und sonstige Küchenutensilien
- Schallplatten
- Schaumstoff, wenn keine Verpackung (Matratzen, Wärmedämmstoff)
- Schuhe
- Windeln
- Zahnbürste
- Hygieneartikel

– KEINE METALLVERPACKUNGEN –

*Die Aufstellung beinhaltet Beispiele; kein Anspruch auf Vollständigkeit!

DAS MACHT SINN.

Kunststoffverpackungen im Kreislauf

Kunststoffrecycling liefert wertvollen Rohstoff für die Herstellung neuer Produkte, das spart natürliche Ressourcen. Durch die Verwertung werden zum Beispiel aus Plastikflaschen wieder neue Plastikflaschen, Tragetaschen oder Fleece-Pullover. Je sauberer und besser sortiert das Sammelmateriale ist, desto besser kann es verwertet werden. Umweltgerechtem Recycling steht dann nichts mehr im Wege.



ara.recycling www.ara.at

DIE TREIBENDE KRAFT IM RECYCLING.





Wir haben die passende Jacke für Dich!

TRAINER FÜR ERSTE HILFE (M/W/D)

für den Bezirk Eferding
20 Wochenstunden ab sofort (befristet bis Ende 2023)

Sie arbeiten gerne in einem engagierten Team? Der Kontakt mit Menschen liegt Ihnen? Dann ergreifen Sie die Chance für die Mitarbeit in der größten humanitären Organisation Österreichs!

IHRE AUFGABEN

- Abhaltung von Erste Hilfe Kursen aller Art inkl. Auffrischungs- und Spezialkurse
- Unterstützung des Firmen- und Kundenservice
- Administrative Tätigkeiten im Bereich der Erste Hilfe Ausbildung
- Mithilfe bei der Umsetzung der Lehrmeinung
- Aufbereitung von Lehrmaterialien

IHR PROFIL

- Abgeschlossene Berufsausbildung
- Ausbildung zum LBA für Erste Hilfe und Lehrsanitäter von Vorteil
- Rettungssanitäterausbildung inkl. Berufsmodul wünschenswert
- Basisseminar „Wir sind das Rote Kreuz“ von Vorteil
- Gute MS Office- und SAP-Kenntnisse
- Bereitschaft zur Weiterbildung
- Führerschein der Gruppe B und eigener PKW
- Hohe Einsatzbereitschaft und zeitliche Flexibilität
- Kontaktfreudigkeit und Kommunikationsstärke
- Organisatorische Fertigkeiten

UNSER ANGEBOT

Werden Sie Teil der großen Rotkreuz-Gemeinschaft! Bezahlung laut Kollektivvertrag des Österreichischen Roten Kreuzes. Mindestgehalt für 20 Wochenstunden brutto € 1.156,-.

Die ausgeschriebene Position ist vorerst befristet auf 2 Jahre mit der Aussicht auf Verlängerung.

Für Fragen steht Ihnen Herr BGL Philipp Wiatschka, MSc unter 07272/2400-21 gerne zur Verfügung.

Wir freuen uns auf Ihre Bewerbung über unser Bewerberportal unter <https://roteskreuz-ooe.bewerberportal.at/jobs>

JETZT BEWERBEN!



aus Liebe zum Menschen.



Restmüll-, Bio- und Altpapierentleerungsplan – 1. Halbjahr 2022

APRIL		
Freitag	01	
Samstag	02	
Sonntag	03	
Montag	04	
Dienstag	05	
Mittwoch	06	BIO
Donnerstag	07	
Freitag	08	
Samstag	09	
Sonntag	10	
Montag	11	
Dienstag	12	
Mittwoch	13	BIO
Donnerstag	14	2
Freitag	15	
Samstag	16	
Sonntag	17	
Montag	18	
Dienstag	19	AP
Mittwoch	20	BIO AP GS
Donnerstag	21	4
Freitag	22	
Samstag	23	
Sonntag	24	
Montag	25	
Dienstag	26	
Mittwoch	27	BIO
Donnerstag	28	2
Freitag	29	
Samstag	30	
Sonntag	31	

MAI		
Sonntag	01	
Montag	02	
Dienstag	03	
Mittwoch	04	BIO
Donnerstag	05	6
Freitag	06	
Samstag	07	
Sonntag	08	
Montag	09	
Dienstag	10	
Mittwoch	11	BIO
Donnerstag	12	2
Freitag	13	
Samstag	14	
Sonntag	15	
Montag	16	
Dienstag	17	
Mittwoch	18	BIO
Donnerstag	19	4
Freitag	20	
Samstag	21	
Sonntag	22	
Montag	23	
Dienstag	24	BIO
Mittwoch	25	
Donnerstag	26	
Freitag	27	2
Samstag	28	
Sonntag	29	
Montag	30	
Dienstag	31	AP GS

JUNI		
Mittwoch	01	BIO AP GS
Donnerstag	02	
Freitag	03	
Samstag	04	
Sonntag	05	
Montag	06	
Dienstag	07	
Mittwoch	08	
Donnerstag	09	BIO 2
Freitag	10	
Samstag	11	
Sonntag	12	
Montag	13	
Dienstag	14	
Mittwoch	15	BIO 4 6
Donnerstag	16	
Freitag	17	
Samstag	18	
Sonntag	19	
Montag	20	
Dienstag	21	
Mittwoch	22	BIO
Donnerstag	23	2
Freitag	24	
Samstag	25	
Sonntag	26	
Montag	27	
Dienstag	28	
Mittwoch	29	BIO
Donnerstag	30	

Abfallbehälter und gelbe Säcke am ersten Abfuhrtag ab 05.30 Uhr bereitstellen!

- Zeichenerklärung:**
- 2** 2-wöchentliche Mülltonnen- und Containerentleerung (roter Aufkleber)
 - 4** 4-wöchentliche Mülltonnen- und Containerentleerung (grüner Aufkleber)
 - 6** 6-wöchentliche Mülltonnen- und Containerentleerung (blauer Aufkleber)
 - BIO** BIO Biotonnenentleerung von KW 16 bis 44 wöchentlich, von KW 1 bis 15 und von KW 45-52 2-wöchentlich
Reinigung der Biotonnen von 28. April bis 28. Oktober 2-wöchentlich
 - AP** 6-wöchentliche Altpapierentleerung, Dienstag und Mittwoch
 - GS** 6-wöchentliche Gelbe Sack Abholung, Generelle Sammeltage Dienstag und Mittwoch



Sonn- und Feiertagsdienste – Ärzte Eferding

Hausärztlicher Notdienst

APRIL	MAI	JUNI
02 Dr. Peter Himmelfreundpointner	01 Dr. Stephan Mitterhauser	04 Dr. Günther Schustereder
03 Dr. Peter Himmelfreundpointner	07 Dr. Günther Schustereder	05 Dr. Günther Schustereder
09 Dr. Herbert Hörtenhuber	08 Dr. Günther Schustereder	06 Dr. Traunmüller Wurm Christoph
10 Dr. Herbert Hörtenhuber	14 Dr. Sardest Nesihe	11 Dr. Peter Himmelfreundpointner
16 Dr. Regina Arzt	15 Dr. Sardest Nesihe	12 Dr. Peter Himmelfreundpointner
17 Dr. Regina Arzt	21 Dr. Gruber & Dr. Gruber OG	16 Dr. Stephan Mitterhauser
18 Dr. Herbert Hörtenhuber	22 Dr. Gruber & Dr. Gruber OG	18 Dr. Gruber & Dr. Gruber OG
23 Dr. Voglsam Elke	26 Dr. Gruber & Dr. Gruber OG	19 Dr. Gruber & Dr. Gruber OG
24 Dr. Voglsam Elke	28 Dr. Reinhard Aumayr	25 Dr. Stephan Mitterhauser
30 Dr. Stephan Mitterhauser	29 Dr. Reinhard Aumayr	26 Dr. Stephan Mitterhauser

Ordinationsdienst:

jeweils 9.00–12.00 Uhr und 16.00–17.00 Uhr.
Außerhalb der Ordinationszeiten ist der Hausärztliche Notdienst unter der Tel.: 141 erreichbar!

Die telefonische Gesundheitsberatung „Wenn's weh tut! 1450“



Kontaktadressen der Ärzte:

Dr. Gruber & Dr. Gruber OG	Stadtplatz 32, 4070 Eferding	Tel.: 07272/6329
Dr. Peter Himmelfreundpointner	Stroheim 29/3, 4074 Stroheim	Tel.: 07272/6400
Dr. Herbert Hörtenhuber	Alte Hauptstraße 1, 4072 Alkoven	Tel.: 07274/6424
Dr. Nesihe Sardest	Unterer Graben 4, 4070 Eferding	Tel.: 07272/4315
Dr. Elke Voglsam/Dr. Regina Arzt	Schmiedstraße 26, 4070 Eferding	Tel.: 07272/2336
Dr. Reinhard Aumayr	Alte Hauptstraße 25, 4072 Alkoven	Tel.: 07274/6325
Dr. Günther Schustereder	Aschacherstraße 1/11, 4081 Hartkirchen	Tel.: 0732/60 155
Dr. Stephan Mitterhauser	Ritzbergerstraße 38, 4082 Aschach a.d. Donau	Tel.: 07273/60154

Dienstbereitschaft der Apotheken Alkoven / Eferding / Aschach / Feldkirchen

APRIL			MAI			JUNI		
Freitag	01		Sonntag	01		Mittwoch	01	
Samstag	02		Montag	02		Donnerstag	02	
Sonntag	03		Dienstag	03		Freitag	03	
Montag	04		Mittwoch	04		Samstag	04	
Dienstag	05		Donnerstag	05		Sonntag	05	
Mittwoch	06		Freitag	06		Montag	06	
Donnerstag	07		Samstag	07		Dienstag	07	
Freitag	08		Sonntag	08		Mittwoch	08	
Samstag	09		Montag	09		Donnerstag	09	
Sonntag	10		Dienstag	10		Freitag	10	
Montag	11		Mittwoch	11		Samstag	11	
Dienstag	12		Donnerstag	12		Sonntag	12	
Mittwoch	13		Freitag	13		Montag	13	
Donnerstag	14		Samstag	14		Dienstag	14	
Freitag	15		Sonntag	15		Mittwoch	15	
Samstag	16		Montag	16		Donnerstag	16	
Sonntag	17		Dienstag	17		Freitag	17	
Montag	18		Mittwoch	18		Samstag	18	
Dienstag	19		Donnerstag	19		Sonntag	19	
Mittwoch	20		Freitag	20		Montag	20	
Donnerstag	21		Samstag	21		Dienstag	21	
Freitag	22		Sonntag	22		Mittwoch	22	
Samstag	23		Montag	23		Donnerstag	23	
Sonntag	24		Dienstag	24		Freitag	24	
Montag	25		Mittwoch	25		Samstag	25	
Dienstag	26		Donnerstag	26		Sonntag	26	
Mittwoch	27		Freitag	27		Montag	27	
Donnerstag	28		Samstag	28		Dienstag	28	
Freitag	29		Sonntag	29		Mittwoch	29	
Samstag	30		Montag	30		Donnerstag	30	
			Dienstag	31				

Die Dienstbereitschaft der angeführten Apotheken beginnt wochentags nach Dienstschluss, samstags ab 17.00 Uhr und an Sonn- und Feiertagen ab 8.00 Uhr.

Bereitschaftsdienstzeiten:

- Stadtapotheke Eferding, Tel.: 07272/2217
- St. Hubertus-Apotheke Aschach Tel.: 07273/6304
- Nibelungen-Apotheke Alkoven Tel.: 07274/8920
- Christophorus Apotheke Eferding Tel.: 07272/76950
- Nibelungen-Apotheke Alkoven Tel.: 07274/8920 und Apotheke Feldkirchen Tel.: 07233/20555

Veranstaltungs- kalender April 2022 – Juni 2022

FR, 1./8./15./22./29. APRIL 2022
Wochenmarkt Stadtplatz, 14.00–18.00 Uhr
FR, 1. APRIL 2022
Anmeldebeginn Flohmarkt am Schiferplatz unter: stadtmkt@eferding.at
SA, 2. APRIL 2022
Gratis Fahrrad Check, Die Grünen Stadtplatz, 09.00–12.00 Uhr
DI, 5. APRIL 2022
Kochworkshop – Kräutergeheimnisse für intelligente Faule www.consenso.at Consenso am Stadtplatz 29, 18.00 Uhr
SA, 5./12. APRIL 2022
Töpferkurs Pflanzgefäße, T: 0664/9671123 KunstimBiss, Vogelhausgartenstr. 1a
DO, 7./21. APRIL 2022
Genusswerkstatt Feinkost & Wein Tischreservierung: 0699/13911911 Mittlerer Graben, 16.00–21.00 Uhr
MI, 6. APRIL 2022
Nähworkshop für Anfänger FBZ Eferding, 17.00–21.00 Uhr
MI, 6. APRIL 2022
Kombucha Workshop mit Mag. Andrea Bierwolf wird auf Frühjahr verschoben Biohof Achleitner, 18.00–21.00 Uhr
DO, 7. APRIL 2022
Alles aus Salzteig für Kinder ab 2 Jahren in Begleitung FBZ Eferding, 15.00–16.30 Uhr
FR, 8. APRIL 2022
Nachtwächterführung T: 0676/7718185 Stadtplatz, 19.00 Uhr
SA, 16./23. APRIL 2022
Töpferkurs Teller T: 0664/9671123 KunstimBiss, Vogelhausgartenstr. 1a
DO, 21. APRIL 2022
Tanzkurs für Erwachsene „Tanz dich frei“ FBZ Eferding, 10.00–11.00 Uhr
FR, 22. APRIL 2022
Konzert Ina Regen www.kultursaal.at Bräuhaus, 19.30 Uhr

SA, 23. APRIL 2022
Vernissage Ausstellung „Wilde Weiber“ die Frauen der Ef. Künstlergilde stellen aus Keplerstr. 3, 19.30 Uhr
SA, 23. APRIL 2022
Frühjahrskonzert Musikverein Eferding Bräuhaus
SO, 24. APRIL 2022
Kirschblütenradklassik Infos: www.kirschbluetenradklassik.at Stadtplatz Eferding, 10.00 Uhr
DI, 26. APRIL 2022
MINT mit Pfeffer – Richtig ticken, die Welt der Zeit Stadtbücherei, 16.00–17.00 Uhr
SA, 30. APRIL 2022
Lange Nacht der Bibliotheken Stadtbücherei
SA, 30. APRIL 2022
Maibaumaufstellen der Eferdinger in Linz Hauptplatz
SO, 01. MAI 2022
Saisonöffnung Museum Schloss Starhemberg
SO, 01. MAI 2022
Maibaumaufstellen mit Maifest der Schauburgteufel Stadtplatz ab 10.00 Uhr
SO, 03./10. MAI 2022
Töpferkurs Gesprungene Erde T: 0664/9671123 KunstimBiss, Vogelhausgartenstr. 1a
MI, 4. MAI 2022
Kochworkshop – Spargel und Schinken www.consenso.at Consenso am Stadtplatz 29, 18.00 Uhr
FR, 06./13./20./27. MAI 2022
Wochenmarkt Stadtplatz, 14.00–18.00 Uhr
FR, 06./13./20./27. MAI 2022
Genusswerkstatt Feinkost & Wein T: 0699/13911911 Mittlerer Graben 2, 16.00–18.00 Uhr
SA, 07./08. MAI 2022
efARTing zur 800 Jahre Stadterhebung Eferding Innenstadt

SA, 07. MAI 2022
Schlagerbrunch mit all-you-can-eat Buffet und Weinverkostung Biohof Achleitner, 9.00–14.00 Uhr
MI, 11. MAI 2022
Kabarett Ermi Oma Bräuhaus, 19.30 Uhr
FR, 13. MAI 2022
Nachtwächterführung T: 0676/7718185 Stadtplatz, 19.00 Uhr
FR, 13. MAI 2022
Kabarett Kernölamazonen, Kiwanis Eferding Bräuhaus, 18.00 Uhr
SA, 14. MAI 2022
Ball der Eferdinger Bräuhaus, 19.30 Uhr
SO, 15. MAI 2022
Flohmarkt am Schiferplatz 08.00–16.00 Uhr
DI, 17. MAI 2022
MINT mit Pfeffer – Hört, hört, Musik und Schall Stadtbücherei, 16.00–17.00 Uhr
FR, 20. MAI 2022
Efi's Frühlingsfest nur bei Schönwetter, Linzerstr. 4
FR, 20. MAI 2022
Konzert Queen www.kultursaal.at, Bräuhaus
SA, 21. MAI 2022
Familienkräuterspaziergang T: 0676/5722709 FBZ Ef, Starhemberstr. 7, 14.00–16.00 Uhr
SA, 21. MAI 2022
Vinum Eferding Stadtplatz, 16.00–22.00 Uhr
SA, 21./28. MAI 2022
Töpferkurs Hauswächter u. Rosenkugel T: 0664/9671123 Stadtplatz, 16.00–22.00 Uhr
MI, 25. MAI 2022
Kochworkshop – Vietnamesische Küche www.consenso.at Consenso am Stadtplatz 29, 18.00 Uhr

MO, 30. MAI 2022
Selbstverteidigungskurs für Kinder ab 8 Jahren FBZ Eferding, 15.30–17.00 Uhr
DI, 31. MAI 2022
MINT mit Pfeffer – Die große Illusion vom Sehen Stadtbücherei, 16.00–17.00 Uhr
DO, 02./16. JUNI 2022
Genusswerkstatt Feinkost & Wein Tischreservierung: 0699/13911911 Mittlerer Graben, 16.00–21.00 Uhr
FR, 03./10./17./24. JUNI 2022
Wochenmarkt Stadtplatz, 14.00–18.00 Uhr
SA, 04. JUNI 2022
Kinderkochkurs „Alles Kräuter“ für Kinder ab 6 Jahren FBZ Eferding, 9.30–12.30 Uhr
DO, 09. JUNI 2022
Gatschküche für Kinder ab 2 Jahren in Begl. FBZ Eferding, 15.00–16.30 Uhr
DO, 9. JUNI 2022
Kochworkshop – Reise in die Toskana www.consenso.at Consenso am Stadtplatz 29, 18.00 Uhr
FR, 10.–12. JUNI 2022
Ausstellung „100 Jahre Goldhaubenfrauen Eferding“ Gastzimmer, Schmiedstraße 11
FR, 10. JUNI 2022
Nachtwächterführung T: 0676/7718185 Stadtplatz, 19.00 Uhr
SA, 11. JUNI 2022
Konzert der Lions, Max-The Sax-Sextett Schloss Starhemberg
SO, 12. JUNI 2022
Modelleisenbahnclub, 800 Jahre Stadterhebung Eferding, 110 Jahre Lilo, Fahrbetrieb wie damals Eintritt frei Oberrudling 6, 10.00–16.00 Uhr
DI, 14. JUNI 2022
MINT mit Pfeffer – Schlaue in die Zukunft, green library Stadtbücherei, 16.00–17.00 Uhr

DI, 14./21. JUNI 2022
Töpferkurs Kopfmodellieren T: 0664/9671123 KunstimBiss, Vogelhausgartenstr. 1a
SA, 18. JUNI 2022
Sonnwendfeuer der FC Nibelungen Sportplatz Wörth
SA, 18. JUNI 2022
90 Jahr Feier des Kleingarten Vereines Eferding Kleingartenanlage Sektion 2, Stroheimerstraße
SA, 18./19. JUNI 2022
Bezirksmusikfest, Musikverein Eferding Bahnhofstr.
SA, 18./25. JUNI 2022
Töpferkurs Zaungäste, T: 0664/9671123 KunstimBiss, Vogelhausgartenstr. 1a
FR, 24. JUNI 2022
Jahrmarkt Stadtplatz, ganztägig
FR, 24. JUNI 2022
Mehrgängiges Menü inkl. passender Getränkebegleitung Lucullus in Eferding – ein römisches Gastmahl in der blauen Traube, www.consenso.at Consenso am Stadtplatz 29, 19.00 Uhr
SA, 25./26. JUNI 2022
Danceshow Kreativ Bräuhaus

Impressum:

Medieninhaber, Herausgeber und Redaktion:
Stadtgemeinde Eferding, 4070 Eferding, Stadtplatz 31,
Telefon: 07272/ 55 55–0, Fotos: Archiv der Stadtgemeinde Eferding, Privatfotos,
Rest namentlich gekennzeichnet.
Gestaltung, Layout und Herstellung: zunder.wtf,
Redaktionsschluss nächste Ausgabe: Freitag, 27.05.2022.

Sollten Sie einmal kein Stadtblatt erhalten, bitten wir Sie sich per Mail an katrin.fraueneder@eferding.at oder unter 07272 5555 1130 an Frau Fraueneder zu wenden. Das nächste Stadtblatt erscheint in der KW25.

800 Jahre



Hals
über Kopf
für
Eferding